

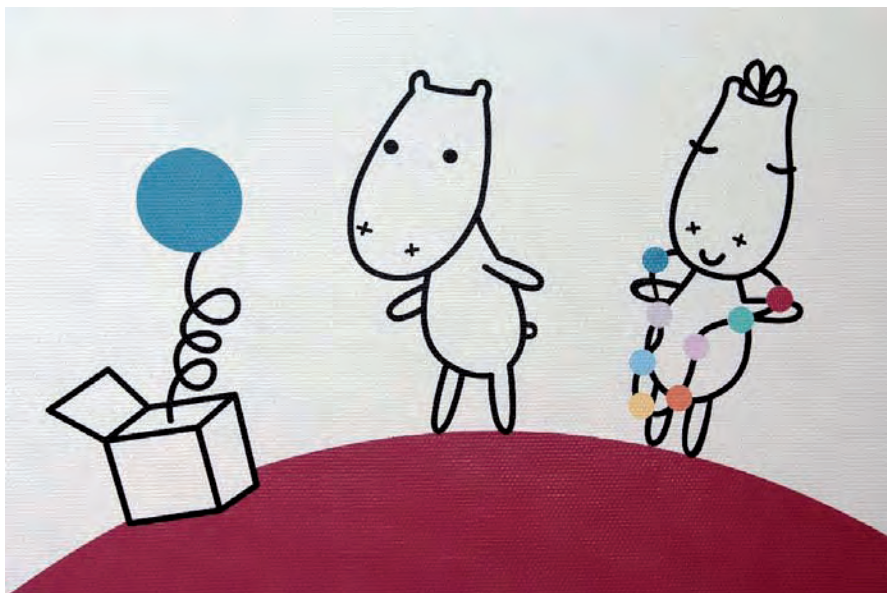
# BIENVENUE

Chers parents,

Vous entrez dans le service de pédiatrie avec votre enfant pour un traitement ambulatoire ou pour une hospitalisation. D'ores et déjà, nous vous remercions de votre confiance.

Cette brochure d'information a pour but de préparer votre enfant et vous-même à ce séjour. Nous souhaitons que vous y trouvez toutes les réponses à vos questions.

Nous sommes heureux de vous accueillir parmi nous.





## Informations générales

Le service de pédiatrie accueille des enfants de la naissance à 16 ans dans différents secteurs :

- Consultations d'urgences
- Hospitalisations pédiatriques et pédopsychiatriques
- Néonatalogie
- Hôpital de Jour

La capacité d'accueil est de 24 lits. L'équipe soignante est composée de pédiatres, de médecins assistants, d'infirmières, d'assistantes médicales, d'aide-infirmières et d'étudiants.

### Horaires des visites

Les parents ont la possibilité de rester 24h/24h auprès de leur enfant. Si votre enfant a des visites, vous devez donner votre accord et en informer l'équipe soignante. Dans certaines situations, l'infirmière vous informera de règles particulières, par exemple, lors d'isolement de votre enfant.



### Repas pour les parents

Un petit-déjeuner est offert aux parents accompagnant leur enfant durant la nuit.

Au sein de l'hôpital, vous trouverez :

- une cafétéria et un kiosque au rez-de-chaussée
- des distributeurs automatiques de boissons et de collations au rez-de-chaussée et à l'étage.

Vous avez la possibilité d'acheter à la réception un bon de repas, que vous remettrez à l'équipe soignante. Votre repas sera servi ainsi dans l'unité. Pour les mamans qui allaitent, les trois repas sont offerts jusqu'à la première année de votre enfant.





## Horaires des repas

- 07h30-08h30 petit-déjeuner
- 11h15-12h15 dîner
- 17h15-18h15 souper

Lors de l'hospitalisation, vous devez transmettre à l'équipe soignante si votre enfant présente des allergies ou s'il a besoin d'un repas spécifique (intolérance au gluten...)

## Nuitée auprès de l'enfant

Un des parents a la possibilité de rester la nuit auprès de son enfant. Un lit de camp peut vous être proposé en fonction de l'activité du service (excepté pour la chambre des soins continus).

Il serait mis gratuitement à votre disposition. Nous vous demandons de faire vous-même votre lit, de le replier durant la journée et de le défaire au moment du départ de votre enfant, afin de faciliter le nettoyage de la chambre.

## Animation et jeux

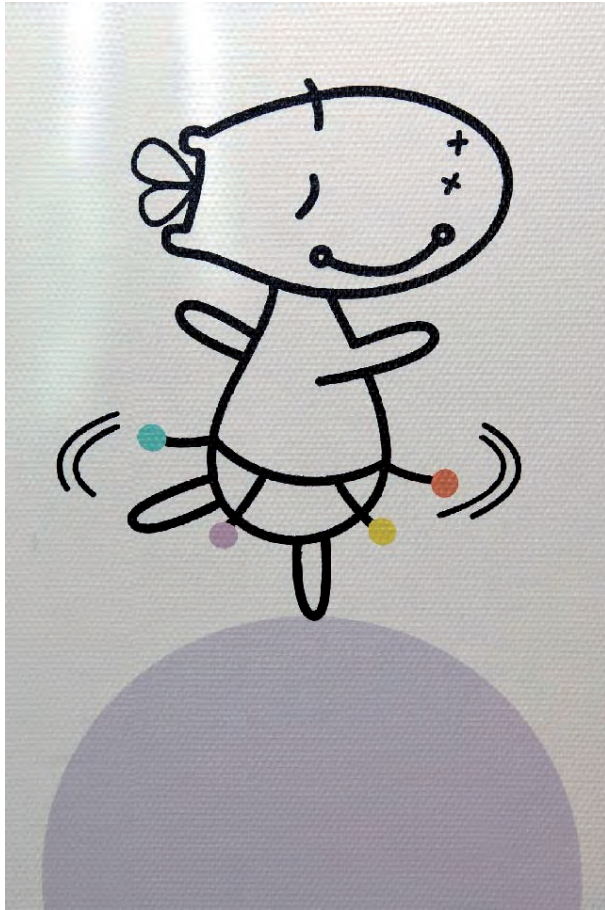
- Présence d'une animatrice d'Hospirécré tous les après-midi (13h-17h15),
- Visite du clown de la Fondation Théodora le mercredi après-midi,
- Espaces divers aménagés dans l'unité pour les activités ludiques des enfants.



## Parking

A l'entrée de l'hôpital, un parking est à disposition tant pour les parents que pour les visiteurs. Si votre enfant est hospitalisé, vous disposez d'un forfait journalier de Fr. 5.-/jour (s'adresser à la réception).

**Cet hôpital est non fumeur, merci de votre compréhension.**



Photos de Judith Dumez – Février 2006  
Pédiatrie de l'Hôpital d'Yverdon-Les-Bains



Site d'Yverdon-les-Bains, rue Entremonts 11,  
1400 Yverdon-les-Bains, 024 424 44 44